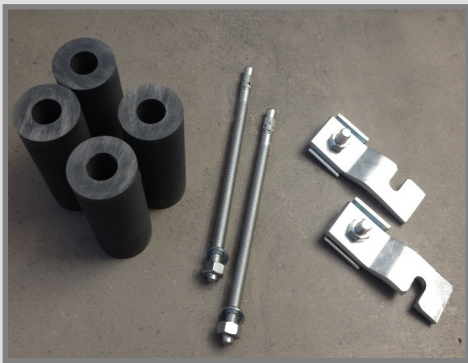


## Montageanleitung

## Betonlichtschacht Typ Standard Unterteil

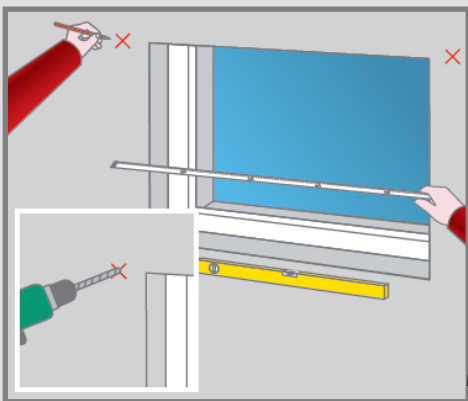
Bei Rückfragen: 08291 / 1883-0



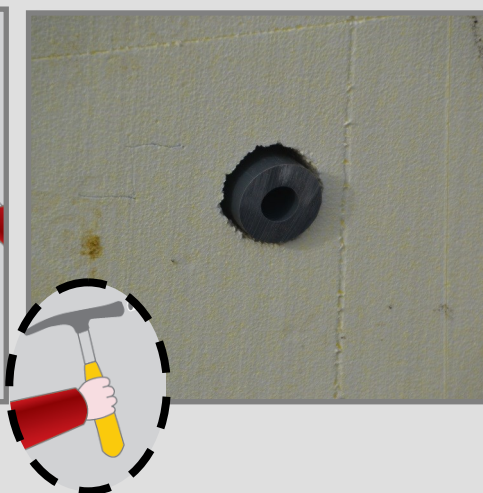
2x Dübel, 2x Verlängerungslaschen,  
4x Distanzhülsen  
(sofern Dämmung vorhanden)



Verlängerungslaschen mittels  
19er Maulschlüssel fest an  
Schacht anschrauben



Anzeichnen, Bohren und Säubern  
der Bohrlöcher.



Bei wandseitiger Dämmung  
Ausparung für Distanzhülse  
ausfräsen (Bohrfräse DN50) und  
in Dämmung einlegen.  
Dübel nicht zu tief einschlagen.

