

**Auf dem Weg  
nach oben!**

**Aufzugsschächte als Betonfertigteile**





## Maßgeschneiderte Lösungen zum Bau von Aufzügen

Vorgefertigte schlanke Betonelemente ermöglichen den schnellen und rationellen Bau von Aufzugsschächten. Bereits im Werk werden Halfenschienen, Gerüsthülsen und weitere Einbauteile entsprechend den Vorgaben des Aufzugbauers eingebaut. Des Weiteren bieten wir auch eine mehrteilige Ausführung an. Hierbei wird während der Planung schon auf die Krankkapazität vor Ort geachtet.

### Aufzugsschächte

- Planung und Ausführung in Zusammenarbeit mit dem Aufzugbauer
- hohe Qualität der Elemente durch Vorfertigung im Werk
- geplante Einbauteile werden bereits werkseitig in die Elemente eingebaut
- schneller Baufortschritt, da aufwendige Schalungsarbeiten, Ausschulfristen und Trocknungszeiten auf der Baustelle entfallen
- kurze Montagezeiten
- durch Just-in-Time-Logistik kein zusätzlicher Lagerplatz auf der Baustelle notwendig
- zusätzliche Ausstattungsmöglichkeiten, wie z.B. Absturzsicherung bereits im Werk montiert

**Schachtinnenmaß**  
1,5 bis 4 m x 1,5 bis 4 m

**Wandstärken**  
15 / 16 / 18 / 20 / 22 / 25 cm

**Elementhöhe**  
bis 7 m



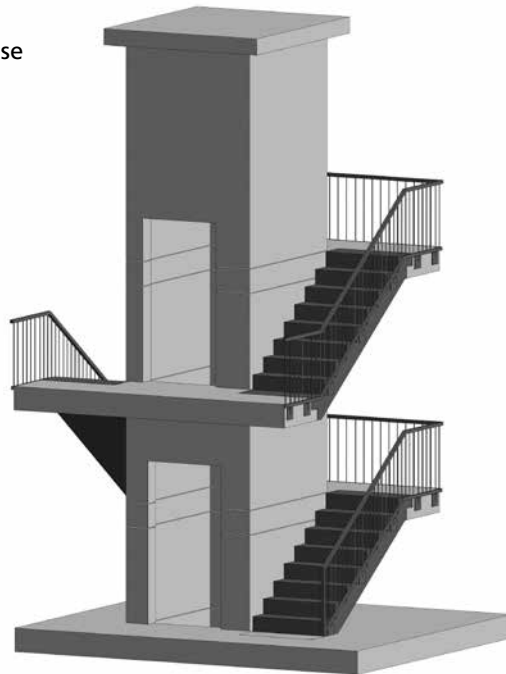




**Einsatzmöglichkeiten**

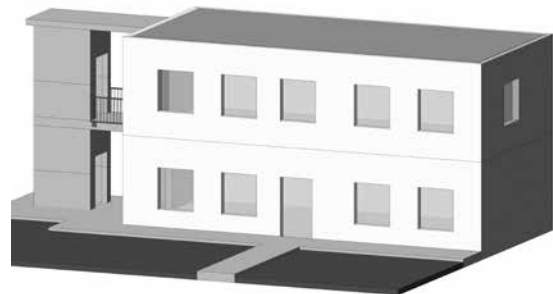
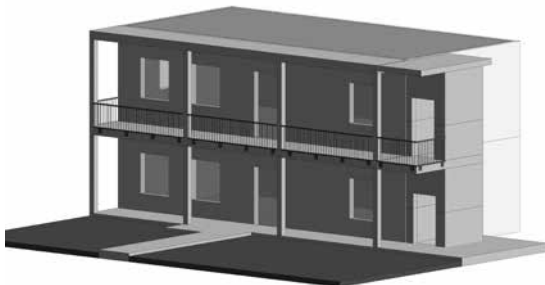
**Im Neubau**

- Ziegel, Holzbau- oder Massivbauweise
- Fertigbauweise (evtl. als Aussteifungskern)



**In der Sanierung**

- innerhalb der Gebäude
- unmittelbar vor dem Gebäude
- inkl. Vorraum vor dem Gebäude
- als freistehender Schacht
- als freistehender Schacht mit Fluchttreppenhaus



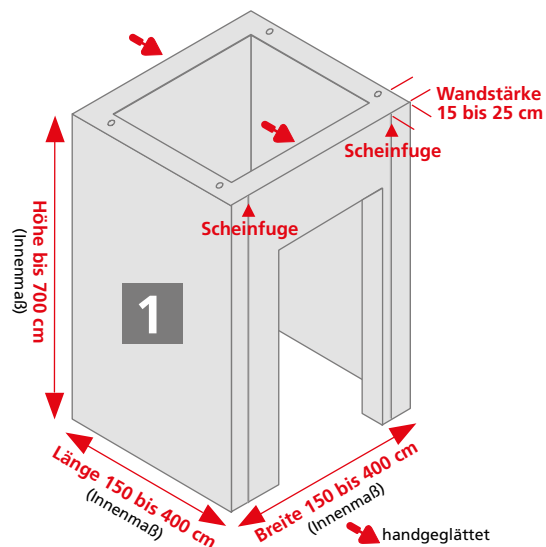


## Aufzugsschacht-Elemente

### Aufzugsschacht-Element Variante 1 für bauseitigen Belag (Putz/WDVS/Fassade)

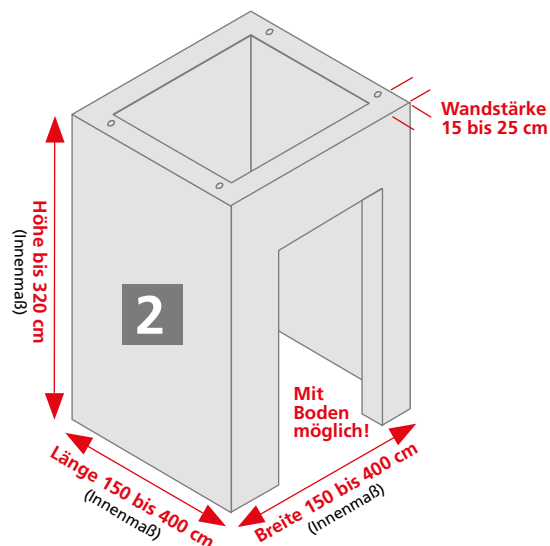


- 3 Außen- und 3 Innenflächen schalungsglatt
- alle Kanten mit Fasse
- Scheinfuge auf einer Seite



### Aufzugsschacht-Element Variante 2 Sichtbetonschächte in SB 2

- alle Außenflächen schalungsglatt in Sichtbeton SB2
- alle Innenflächen schalungsglatt
- alle Kanten mit Fasse





# Aufzugsschacht-Deckel

- 2 Varianten: mit oder ohne Aufkantung/Gefälle
- Einbau von Lasthaken sowie Aussparungen möglich
- alle Kanten mit Fase



## Variante 1

- **ohne** Aufkantung und **ohne** Gefälle für bauseitige Abdichtung/Belag

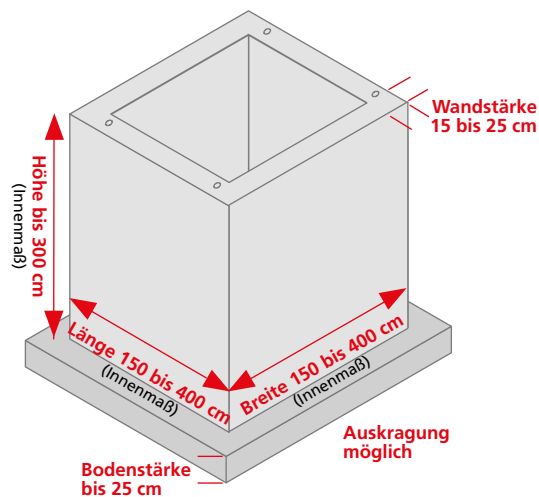


## Variante 2

- **mit** Aufkantung und **mit** Gefälle/Entwässerung
- Sichtbeton
- alle Flächen schalungsglatt, Unterseite geglättet
- Ablauf für Entwässerung

# Aufzugsschacht-Unterfahrt

- mit oder ohne auskragender Bodenplatte (Auskragung falls statisch notwendig)
- monolithisch hergestelltes Schachtteil ohne Spannstellen
- alle Flächen schalungsglatt, Unterseite geglättet
- alle Kanten mit Fase
- Einbau von Gerüsthülsen und Ankerschienen, Muffen und ebenso Aussparungen möglich





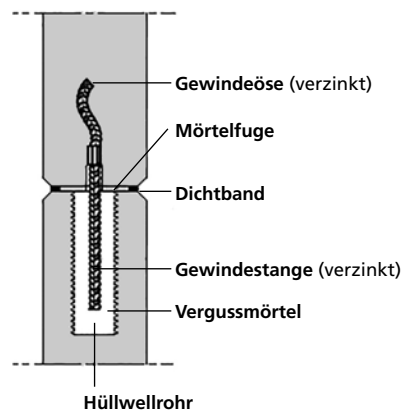
## Verbindungs-Varianten



### Standard-Verbindung

#### Variante 1

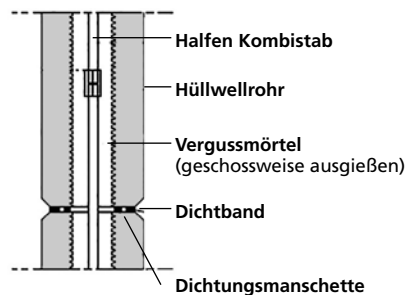
- Hüllwellrohr im bereits gesetzten Betonteil mit Vergussbeton füllen (Krone)
- exakte Höhe mittels Mörtel und Ausgleichsplatten herstellen
- Gewindestangen in das obere Schachtteil eindrehen
- Schachtoberteil absetzen



### Spezial-Verbindung

#### Variante 2

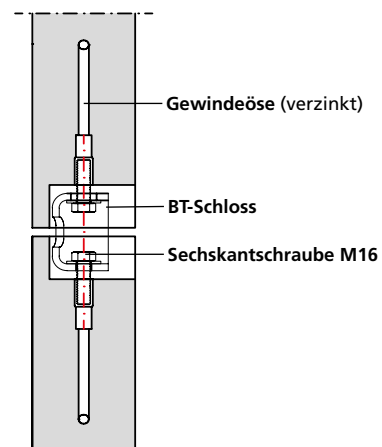
- Verankerung der Schraubbewehrung in bauseits erstellter Unterfahrt/Bodenplatte
- Fugen zwischen den Schachtteilen werden mit Mörtel und Ausgleichsplatten exakt hergestellt
- durchgängige Hüllwellrohre und Schraubbewehrungen im Schachtteil werden mit Vergussbeton verfüllt



### BT-Schloss-Verbindung

#### Variante 3

- Schachtelemente werden mit BT-Spannschlössern verbunden
- Spannschlösser sind auf der Innenseite des Schachtes sichtbar





**Ausstattungs-Varianten**



**Ankerschienen**



**Gerüsthülse**



**Lasthaken**



**Absturzsicherung**



**Rauchabzug  
im Deckel oder Schachtteil**



## Zubehör zum Mitbestellen



Dichtband inkl. Zulassung



Dichtband

Vergussbeton



Maurermörtel Kl. III



Ausgleichsplatten-Set  
(geliefert im Eimer)



Spezialdichtmanschette

# HIEBER®

Fertigteilsysteme in Beton

HIEBER®  
Betonfertigteilwerk GmbH  
Krautgartenweg 8  
86441 Wörleschwang  
T +49 8291 1883-0  
F +49 8291 1883-40

Niederlassung München  
T +49 8161 9354636  
F +49 8161 9354637

HIEBER®  
Betonfertigteilwerk GmbH & Co.  
Carsdorfer Höhe 9  
04523 Pegau (bei Leipzig)  
T +49 34296 983-0  
F +49 34296 983-40

Niederlassung Krefeld  
T +49 2151 3257557  
F +49 2151 3256810

HIEBER®  
Betonfertigteilwerk GmbH  
Werk Waghäusel  
Triebstraße 34  
68753 Waghäusel-Wiesental

info@hieber-beton.de

Unser gemeinsamer Partner -  
Ihr Baustoffgroßhändler